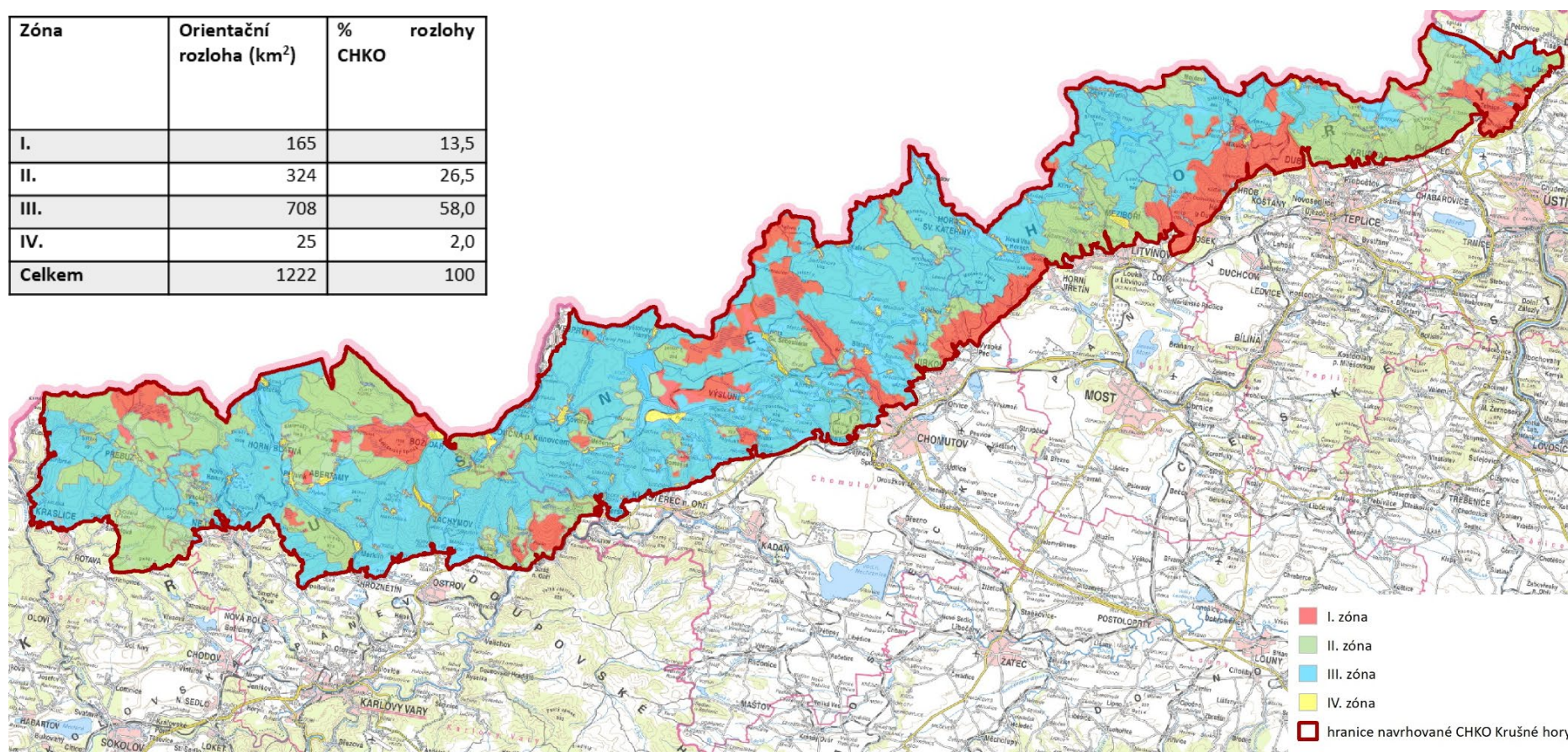


Rámcová interpretace zón CHKO z hlediska charakteru prostředí, cíle péče a legislativní regulace

K bližšímu určení ochrany přírody se v CHKO vymezují zpravidla 4 zóny odstupňované ochrany přírody; první zóna má nejpřísnější režim ochrany (§27 ZOPK).

Zóna	Orientační rozloha (km ²)	% rozlohy CHKO
I.	165	13,5
II.	324	26,5
III.	708	58,0
IV.	25	2,0
Celkem	1222	100



I. zóna

Charakter prostředí

Přírodně nejceněnější části CHKO, nejceněnější lesní společenstva (rašeliniště, podmáčené smrčiny, bučiny, suťové lesy apod.) a nejceněnější květnaté a podmáčené louky případně pastviny s chráněnými druhy rostlin, geologické a další fenomény, které jsou nyní již zpravidla chráněny v maloplošných chráněných územích a v jádrových částech evropsky významných lokalit.



Cíl péče

Přirozená a přírodě blízká lesní společenstva obhospodařovaná účelově nejjemnějším přírodě blízkým způsobem, nebo na vhodných místech ponechaná přirozenému vývoji převážně bez hospodářské intervence. Účelové sečení a pasení travních společenstev uchovávající druhovou rozmanitost.

Právní regulace

Nejpřísnější intenzita ochrany v CHKO. Zákaz stavební činnosti, používání biocidů, hnojiv a dalších intenzivních technologií poškozujících dochovaný stav přírodního prostředí, biodiverzitu apod. Pouze v případě jiného veřejného zájmu je možná výjimka.

II. zóna

Charakter prostředí

Hospodářsky extenzivněji využívané lesní porosty zpravidla nemonokulturního charakteru, nebo mozaika přírodě blízkých společenstev a lesních porostů monokulturního charakteru, horské a podhorské louky a pastviny s místně zachovalými přírodními hodnotami. Území jsou obvykle součástí evropsky významných lokalit.



Cíl péče

Ekologicky stabilní druhově a prostorově rozrůzněná lesní společenstva obhospodařovaná přírodě blízkým způsobem, extenzivní sečení a pasení travních společenstev. Často plní funkci ochranného pásma zóny I.

Právní regulace

Zákaz intenzivních technologií poškozujících dochovaný stav přírody, vodní režim a biodiverzitu, zákaz používání biocidů. Výstavba možná pouze ve vztahu k zajištění obhospodařování pozemků a nepoškozující přírodní prostředí. Pouze v případě jiného veřejného zájmu je možná výjimka.

III. zóna

Charakter prostředí

Lesní společenstva s významně změněnou druhovou skladbou a jednoduchou prostorovou výstavbou ve velké míře monokulturního charakteru, intenzivněji využívané zemědělské pozemky s rozptýleným výskytem přírodních biotopů a zpravidla doplněné rozptýlenou zástavbou.



Cíl péče

Uchování dosavadního charakteru rázu krajiny. V lesích zvýšení druhové rozmanitosti a ekologické stability porostů a zvýšení retenčních schopností krajiny a udržitelné zemědělské obhospodařování (zejména pastva a luční hospodaření).

Právní regulace

Základní ochranné podmínky celé CHKO (např. zneškodňovat odpady, vjíždět a setrávat s motorovými vozidly mimo silnice a místní komunikace, vytvářet tábořiště a rozdělovat ohně mimo místa vyhrazená se souhlasem orgánu ochrany přírody, není možno stavět nové dálnice, plavební kanály a zcela nové sídelní útvary), možný rozvoj zástavby nenarušující dochovaný charakter krajiny v souladu s územně plánovacími dokumentacemi, do kterých se promítají i plány péče o CHKO jako výchozí podklady. Lesní hospodaření bez dalšího zvláštního omezení.

IV. zóna

Charakter prostředí

Souvisle zastavěná a zastavitelná území obcí se soustředěnou zástavbou (sídelní útvary), případně soustředěná rekreační zástavba nebo samostatné průmyslové areály.



Cíl péče

Rozvoj zástavby navazující na dosavadní rámec urbanizace a reflektující rámec krajinného rázu v souladu s platnými územními či regulačními plány.

Právní regulace

Nejnižší intenzita v celé CHKO, založená v intencích ust. § 44 a § 12 na realizaci a rozvoji zástavby v souladu s územními plány, územními plány s regulačními prvky anebo regulačními plány. V případě platného UP se v zastavěném území jednotlivé stavby z hlediska ochrany přírody neodsouhlasují. Výchozí podklad pro územní plány je plán péče o CHKO projednaný a schválený obcemi jako účastníky řízení. Ostatní základní ochranné podmínky.