

## Hnízdění sokolů stěhovavých

Z důvodu zahníždění chráněných sokolů stěhovavých je pro veřejnost omezen přístup na prohlídkovém okruhu v Teplických skalách. Jedná se o úsek v blízkosti Chrámových stěn, včetně modré turistické značky.

Druhou uzavřenou lokalitou je pak Frýdlantská vyhlídka na hoře Ostaš. Průchod kolem vyhlídky je však pro turisty zachován.

Obě omezení budou v platnosti do vyvedení mláďat, tedy přibližně do poloviny června.

Prosíme, respektujte tato omezení a dopřejte těmto kriticky ohroženým ptákům klid pro hnízdění.

Děkujeme.

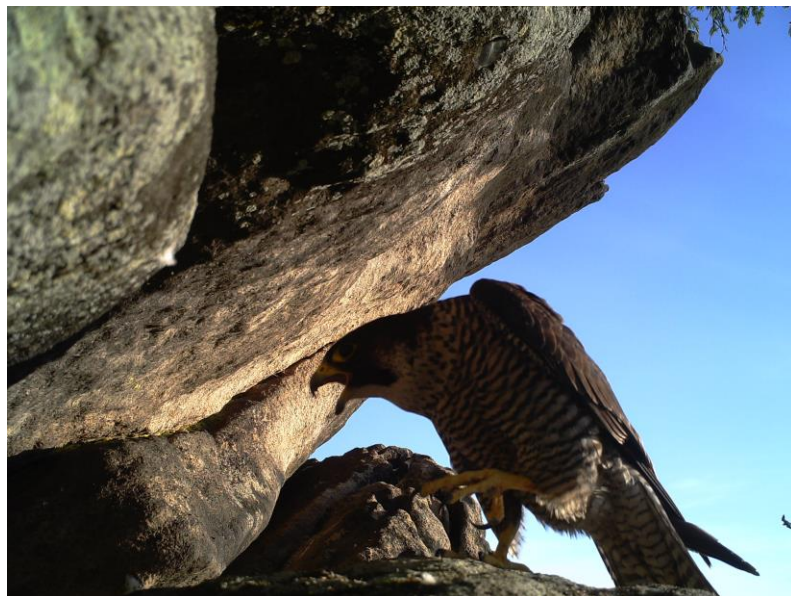


Foto: Petr Kafka